



# PISOS DE ALQUILER OBRA NUEVA EN BARCELONA

Català  
Español  
English

[HOME](#) [EMPRESA](#) [PROMOCIONES](#) [CONTACTO](#)





### **Durlet Apartments**

Edificio de nueva construcción situado en el Paseo de Calvell de la ciudad de Barcelona, en primera línea de mar, delante del Parque de la Mar Bella, que cubre la Ronda del Litoral.

A 200 metros de la playa, de la Base Náutica y del Polideportivo Municipal de la Mar Bella.

En medio de los dos grandes puertos deportivos de la ciudad: a 1.300 metros del Puerto Olímpico y a 1.800 del Puerto del Forum de las Culturas.

Junto al núcleo antiguo del Poblenou y de su mercado, y en plena zona de influencia del distrito tecnológico 22@ de Barcelona.

Edificio de nueva construcción situado en el Paseo de Calvell de la ciudad de Barcelona, en primera línea de mar, delante del Parque de la Mar Bella, que cubre la Ronda del Litoral.

Edificio de nueva construcción situado en el Paseo de Calvell de la ciudad de Barcelona, en primera línea de mar, delante del Parque de la Mar Bella, que cubre la Ronda del Litoral.

A 200 metros de la playa, de la Base Náutica y del Polideportivo Municipal de la Mar Bella.



## Edificio Tritón

Edificio de nueva construcción situado en el Paseo de Calvell de la ciudad de Barcelona, en primera línea de mar, delante del Parque de la Mar Bella, que cubre la Ronda del Litoral.

A 200 metros de la playa, de la Base Náutica y del Polideportivo Municipal de la Mar Bella.

En medio de los dos grandes puertos deportivos de la ciudad: a 1.300 metros del Puerto Olímpico y a 1.800 del Puerto del Forum de las Culturas.

Junto al núcleo antiguo del Poblenou y de su mercado, y en plena zona de influencia del distrito tecnológico 22@ de Barcelona.

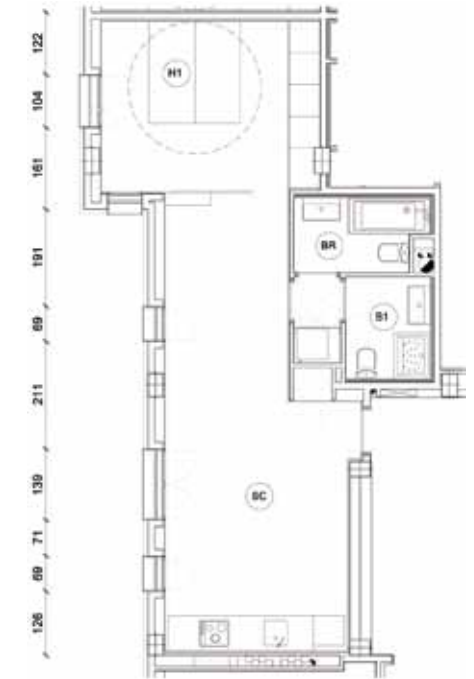
Edificio de nueva construcción situado en el Paseo de Calvell de la ciudad de Barcelona, en primera línea de mar, delante del Parque de la Mar Bella, que cubre la Ronda del Litoral.

Edificio de nueva construcción situado en el Paseo de Calvell de la ciudad de Barcelona, en primera línea de mar, delante del Parque de la Mar Bella, que cubre la Ronda del Litoral.

A 200 metros de la playa, de la Base Náutica y del Polideportivo Municipal de la Mar Bella.

[Descargar archivo Promoción Edificio Tritón en PDF](#)

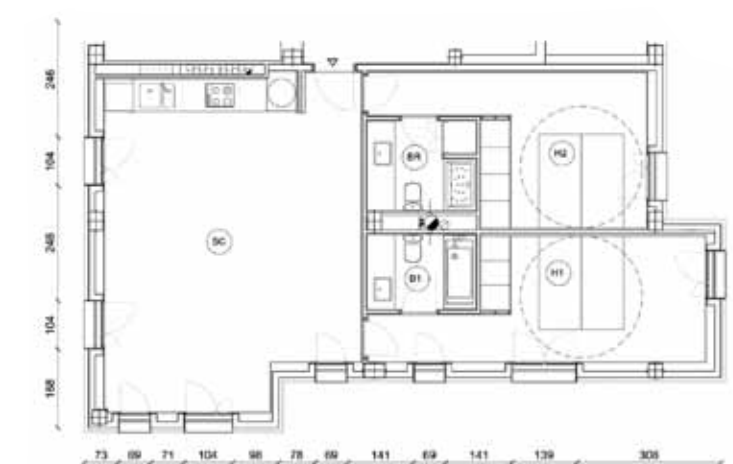
### PISO D52



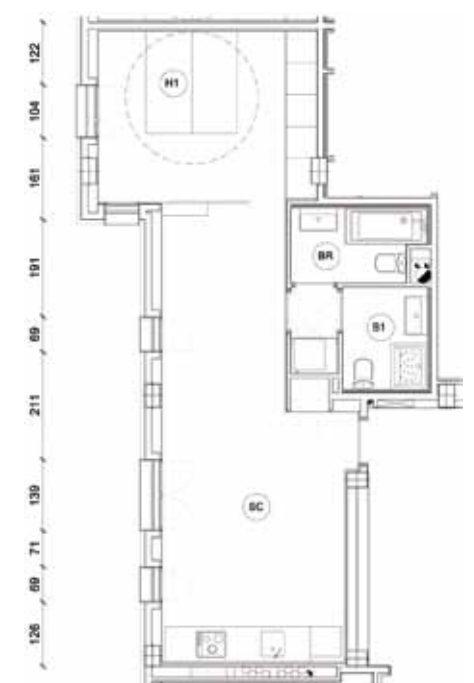
### PISO B71



### PISO B73



### PISO B73

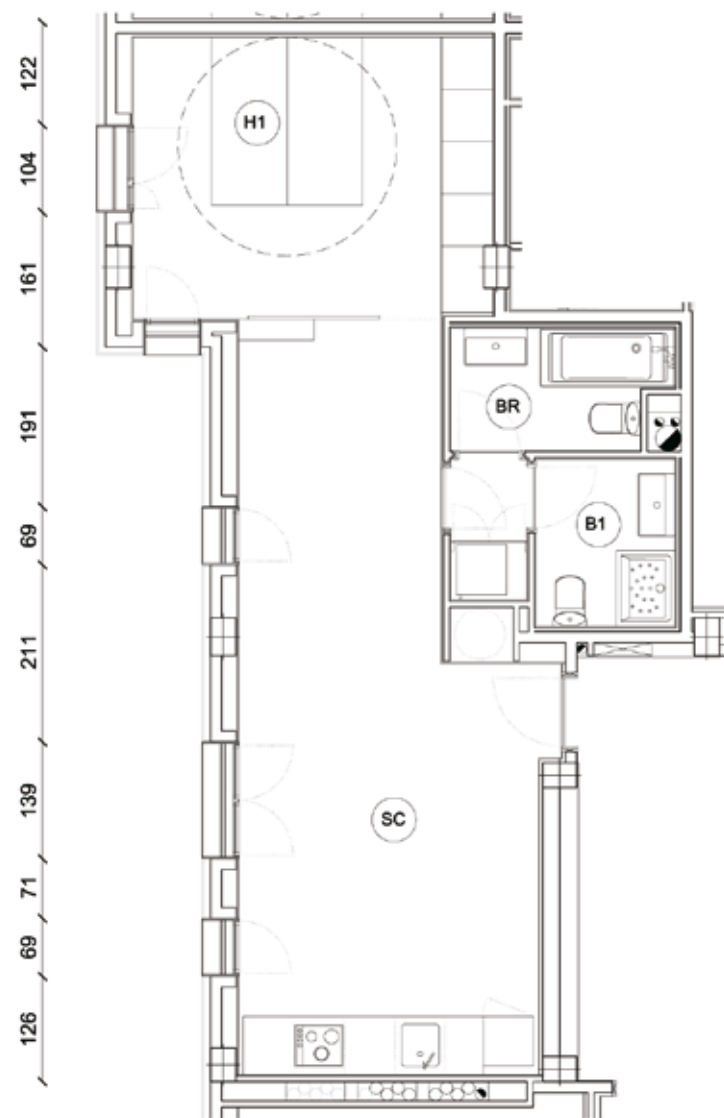




## Edificio Tritón

Edificio de nueva construcción  
Parque de la Mar Be  
A 200 metros de la p  
En medio de los dos  
Forum de las Cultura  
Junto al núcleo antig  
Edificio de nueva cor  
Parque de la Mar Be  
Edificio de nueva cor  
Parque de la Mar Be  
A 200 metros de la p

## PISO D52



SUPERFÍCIES ÚTILS:	
Sala d'estar i cuina (SC):	28,19 m <sup>2</sup>
Habitació (H1):	14,05 m <sup>2</sup>
Bany (BR):	5,23 m <sup>2</sup>
Bany 2 (B2):	3,29 m <sup>2</sup>
<b>TOTAL habitatge:</b>	<b>50,76 m<sup>2</sup></b>

1 HABITACIÓN / 5 PLANTA Planos pisos tipo. Consultar otras distribuciones



## PISO B73



## PISO B73

